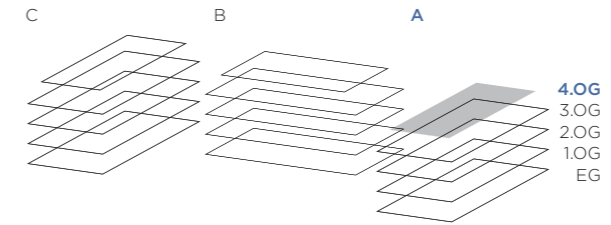
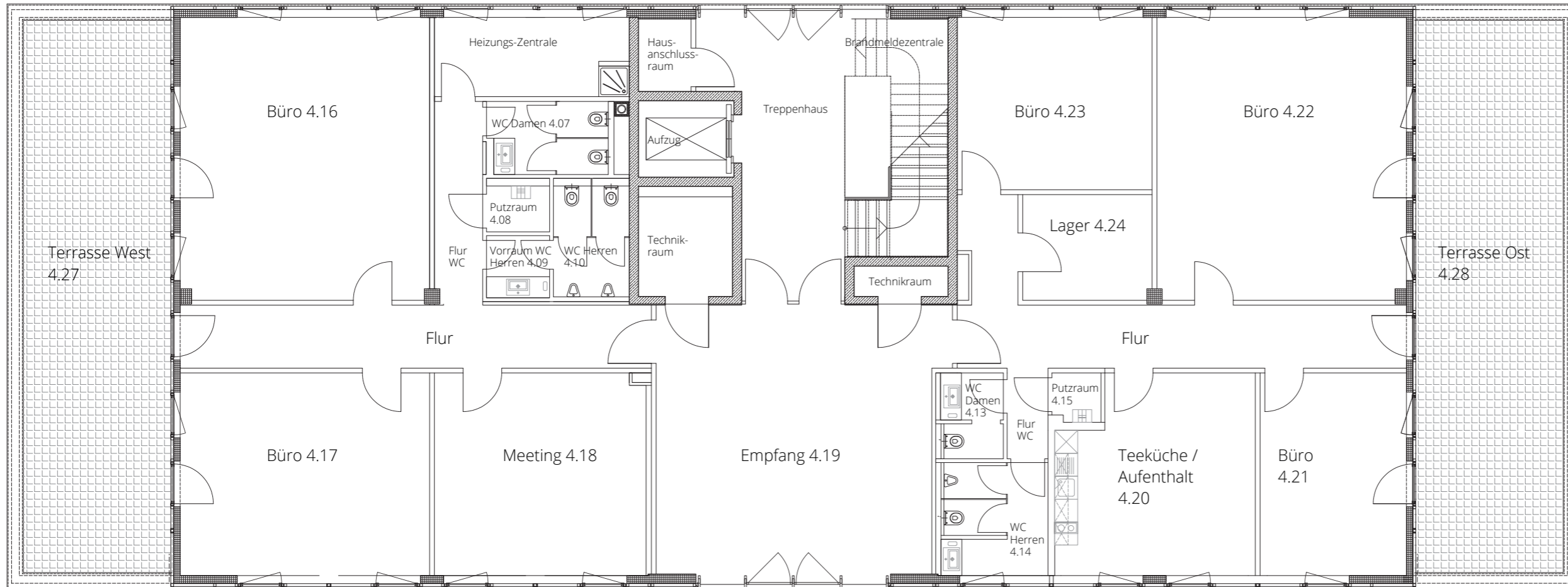




CAMPUS DAMPFBÄCKEREI



GEBÄUDE A 4. OBERGESCHOSS



KONTAKT

Schleifweg 37 Immobilienverwaltung
GmbH & Co. KG
Herr German Greif
Sigmundstraße 110 · 90431 Nürnberg
T 0911 93 97 66 - 0
M 0170 384 30 87
E greif@gg-h.de

DETAILLIERTE AUFLISTUNG DER NUTZFLÄCHEN

Empfang 4.19	51,63 m ²
Teeküche 4.20	25,85 m ²
Terrasse West 4.27	55,68 m ²
Terrasse Ost 4.28	55,68 m ²
Meeting 4.18	29,21 m ²
Büro 4.16	48,17 m ²
Büro 4.17	34,60 m ²
Büro 4.21	20,29 m ²
Büro 4.22	48,17 m ²
Büro 4.23	22,99 m ²
Lager 4.24	9,32 m ²
Abstellraum 4.02	2,61 m ²
WC Damen 4.07	5,90 m ²
WC Damen 4.13	3,49 m ²
Vorraum WC Herren 4.09	2,68 m ²
WC Herren 4.10	5,76 m ²
WC Herren 4.14	7,96 m ²
Dusche 4.06	10,47 m ²
Putzraum 4.08	1,98 m ²
Putzraum 4.15	1,60 m ²

Gesamtfläche 444,04 m²