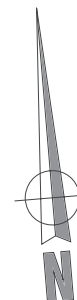
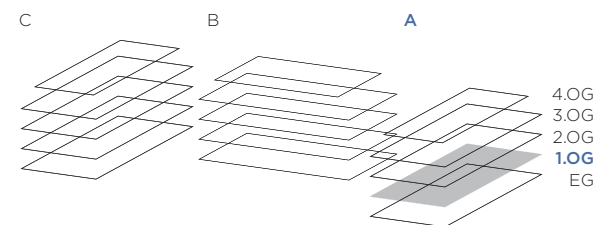
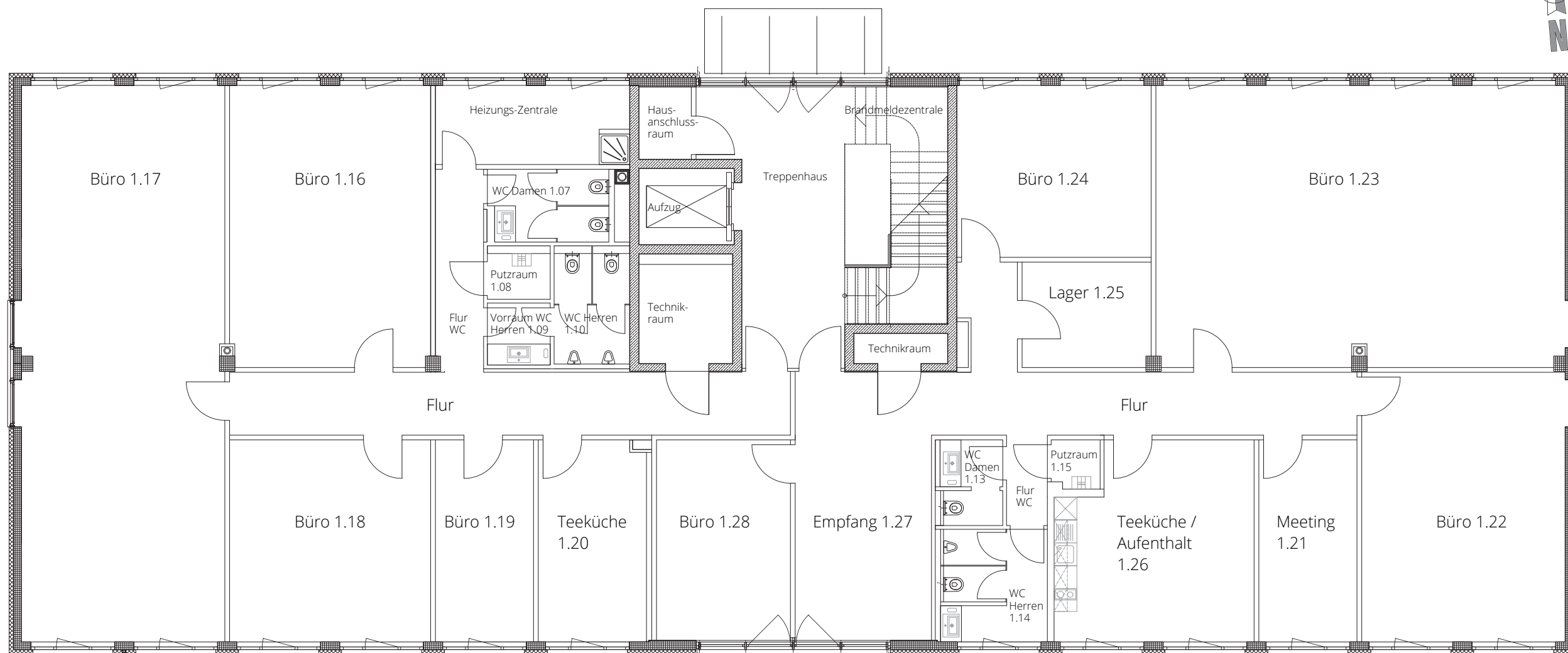




CAMPUS DAMPFBÄCKEREI



GEBÄUDE A 1.OBERGESCHOSS



Maßstab 1:100

KONTAKT

Schleifweg 37 Immobilienverwaltung
GmbH & Co. KG
Herr German Greif
Sigmundstraße 110 · 90431 Nürnberg
T 0911 93 97 66-0
M 0170 384 30 87
E greif@gg-h.de

DETAILLIERTE AUFLISTUNG DER NUTZFLÄCHEN

Empfang 1.27	26,25 m ²
Teeküche 1.20	14,90 m ²
Teeküche / Aufenthalt 1.26	25,85 m ²
Meeting 1.21	13,65 m ²
Büro 1.16	38,91 m ²
Büro 1.17	77,83 m ²
Büro 1.18	27,96 m ²
Büro 1.19	13,65 m ²
Büro 1.22	37,76 m ²
Büro 1.23	79,08 m ²
Büro 1.24	22,99 m ²
Büro 1.28	18,48 m ²
Lager 1.25	9,32 m ²
Abstellraum 1.02	2,61 m ²
WC Damen 1.07	5,90 m ²
WC Damen 1.13	3,49 m ²
Vorraum WC Herren 1.09	2,68 m ²
WC Herren 1.10	5,76 m ²
WC Herren 1.14	7,96 m ²
Dusche 1.06	10,47 m ²
Putzraum 1.08	1,98 m ²
Putzraum 1.15	1,60 m ²

Gesamtfläche 449,08 m²